

6 Reference Quick Installation Guide for further pairing/set up instructions.

Vous référer au guide d'installation rapide pour plus de directives sur des pairages/mises en service.

SYLVANIA

⚠ WARNINGS

- To avoid electrical shock or product failure this product must be used in dry indoor environments and in open fixtures only.
- This product is not a toy and should not be stored or left in locations accessible to young children.
- To avoid possible fire, product damage, or early product failure this product should not be used in heat-producing appliances.
- To avoid possible fire hazard, only connect a maximum 10, 2' strips for a length of 20 ft. to a single AC/DC adapter and controller.
- To prevent early product failure, product should only be installed in operating environments ranging between: 14°F to 104°F (-10°C to +40°C).
- This product includes an AC/DC adapter that is not designed for seasonal use LED Drivers and Non-Integral LED Lighting Strings.
- Not intended for use in emergency light fixtures or exit signs.
- This product contains a chemical known to the State of California to cause birth defects or other reproductive harm.

E19664

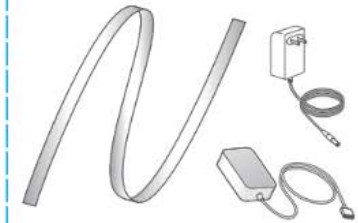
⚠ AVERTISSEMENTS

- Afin d'éviter les chocs électriques ou des pannes, ce produit doit seulement être utilisé dans un endroit sec à l'intérieur et dans des luminaires ouverts.
- Ce produit n'est pas un jouet et ne devrait pas être entreposé ou laissé dans les endroits accessibles aux jeunes enfants.
- Afin d'éviter les risques d'incendie, de dommages au produit ou de panne prématurée ce produit ne doit pas être utilisé dans des appareils ménagers produisant de la chaleur.
- Afin d'éviter les risques d'incendie, ne pas connecter plus de 10 bandes de 2 pieds dans un seul adaptateur c.a. /c.c. et contrôleur.
- Afin d'éviter une panne de produit prématurée, le produit devrait toujours être installé dans des environnements ayant une température entre: -10°C à +40°C (14°F à 104°F).
- Ce produit inclut un adaptateur c.a. /c.c. qui n'est pas conçu pour des pilotes DEL saisonniers et des bandes d'éclairage DEL non intégrées.
- Ne convient pas aux luminaires d'urgence ou aux enseignes de sortie.

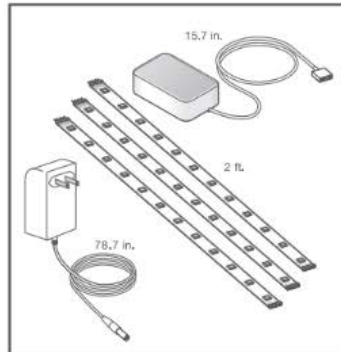
LED SMART CONNECTED LIGHT

SYLVANIA

SMART+
Flex RGBW

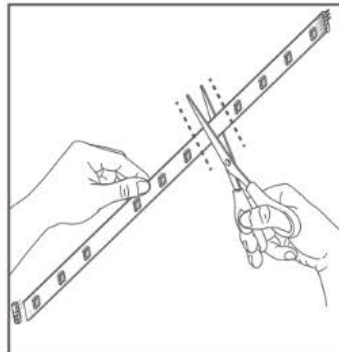


Product Installation Instructions
Directives d'installation du produit



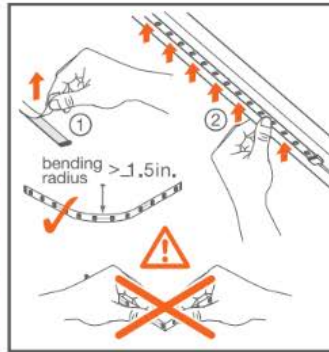
1 Measure the area you would like to place your strips (each strip is 2 ft., max of 20 ft. per power supply). Make sure the surface is free from dust and debris.

Mesurer la zone où vous désirez apposer les bandes (chaque bande mesure 2 pi, 20 pieds maximum par alimentation). Vous assurer que la surface est libre de poussière et de débris.



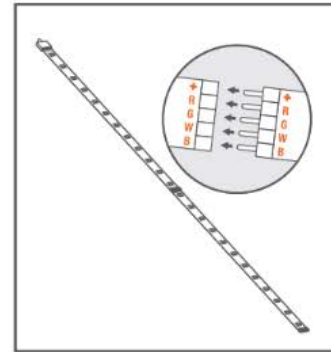
2 If the strip is too long, you can shorten the end by cutting at one of the points indicated by the scissor icon. Once cut, the cut section of strip can no longer be connected onto the end of the other strips.

Si la bande est trop longue, vous pouvez raccourcir l'extrémité en coupant un des points illustrant l'icône de ciseaux. Une fois coupée, la section de bande ne peut plus être connectée à l'extrémité des autres bandes.



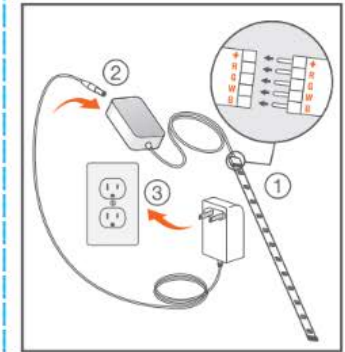
3 Remove paper covering on the back of the strip. Be sure to carefully place each strip in place as adhesive is permanent.

Retirer le papier couvrant l'arrière de la bande. Vous assurer de placer soigneusement chaque bande à l'endroit adéquat puisque l'adhésif est permanent.



4 Be sure each strip is tightly connected to the other before continuing to mount the next strip, making sure the RGBW at the end matches the connecting strip.

Vous assurer que chaque bande est connectée fermement avec l'autre avant de continuer l'installation de la prochaine bande et qu'elle s'agencera au RVBB à l'extrémité à connecter.



5 Connect controller to strip. Connect AC/DC Adaptor then plug into wall outlet.

Connecter le contrôleur à la bande. Connecter l'adaptateur c.a. / c.c. et le brancher dans la prise.